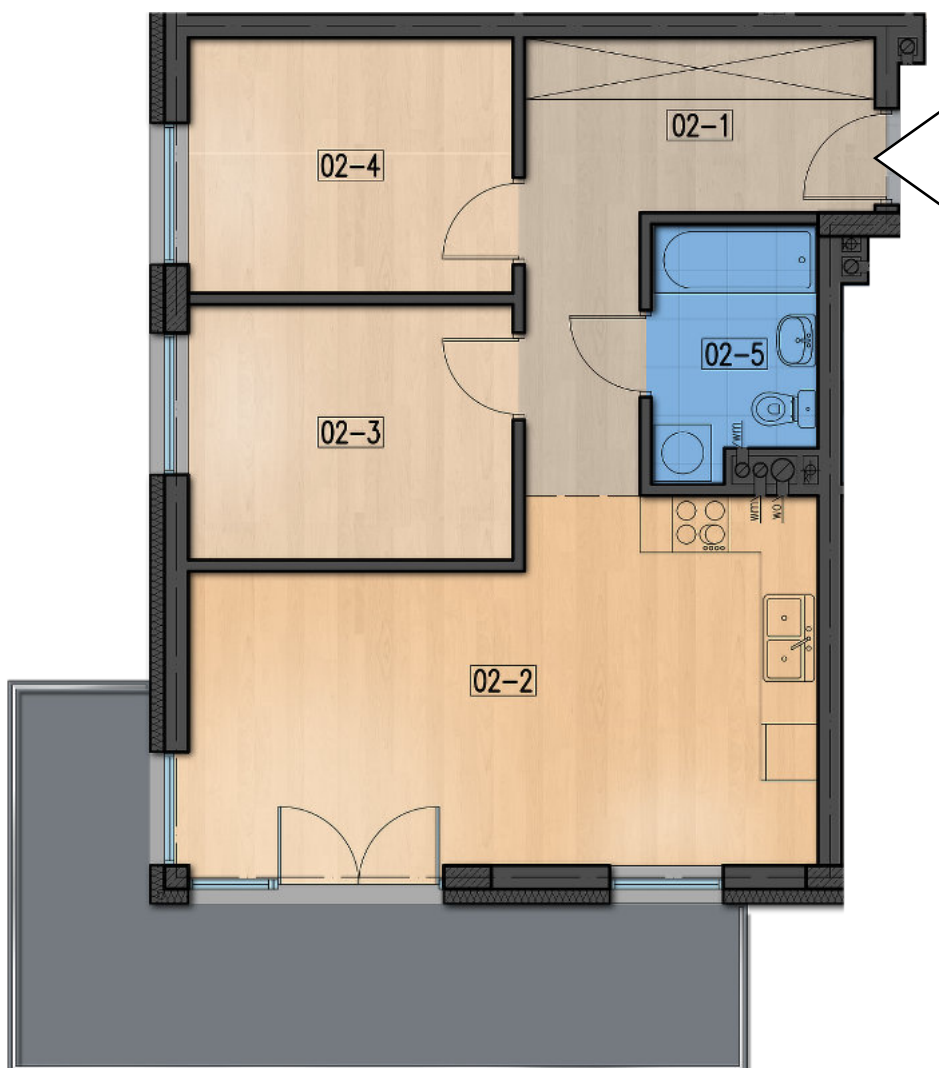




Osiedle Powstańców



pow. 55,96m²

*materiały i kolorystyka mają charakter poglądowy i nie stanowią oferty handlowej



| | | |
|------|-----------------|---------------------|
| 02-1 | korytarz | 10,35m ² |
| 02-2 | salon + kuchnia | 22,95m ² |
| 02-3 | pokój | 9,14m ² |
| 02-4 | pokój | 9,14m ² |
| 02-5 | łazienka | 4,38m ² |